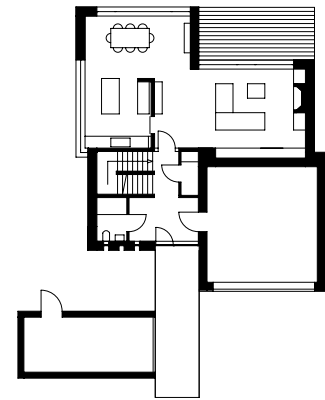




Ein 30-Parteien-Mehrfamilienwohnhaus als direkter Nachbar in einer Einfamilienhausssiedlung. Kein gewöhnlicher Anrainer und keine leichte Ausgangsbasis, wenn man sich Rückzugsmöglichkeiten im Eigenheim wünscht. In Werne haben sich VICKERS ARCHITEKTEN des Problems der Privatsphäre-Einstellungen angenommen und es mit einem Kniff im Grundriss gelöst. Der Neubau wurde auf dem Grundstück nach Nord-Süd ausgerichtet und die Garage sowie der Koch- und Essbereich aus dem Grundkubus herausgelöst. Nach vorne verschoben und gegeneinander versetzt, entstehen im Inneren sichtgeschützte Räume und im Außenbereich eine privatere Eingangssituation. Dieser Wunsch nach Sichtschutz und Rückzug ist auch an der Fassadengestaltung ablesbar. Fast gänzlich geschlossen präsentiert sich das 175 Quadratmeter große Einfamilienwohnhaus, zumindest wenn man es von der Straße betrachtet. Rückseitig im Garten, aber auch in den Innenräumen zeigt es sich hingegen unerwartet offen. Große, lichte Räume, vor allem im Erdgeschoss durch die großzügige Fensterfront zum Garten. Hier befinden sich Wohnzimmer, offene Küche und Esszimmer. Der Außenraum ist ebenerdig begehbar, sodass im Sommer, wenn die Fensterfront geöffnet ist, Garten und Wohnraum

zu einer Einheit werden. Die Garage, die vor das Haus gesetzt wurde, gibt dem Eingangsbereich etwas Privates und dient gleichzeitig der oberen Etage als Balkon, schafft also einen zusätzlichen Freiraum. Im Kontrast zur ziegelroten Fassade zeigt sich der Innenraum in kühlen Farben. Weiße, glatt verputzte Wände und anthrazitfarbene Bodenfliesen erzeugen einen zurückhaltenden Eindruck. Durch ihre Klarheit bieten die Räume aber eine gute Kulisse, um jeweils vom individuellen Lebensstil der Bewohner belebt zu werden. Eine moderne, zeitgemäße Umsetzung eines Einfamilienhauses, mit viel Rücksicht auf das private Familienleben. *tar*



Architektur VICKERS ARCHITEKTEN **Web** www.vickersarchitekten.de **Projekt** Einfamilienwohnhaus in Werne **Kategorie** Neubau **Fassadenmaterial** Klinker **Fassadenfirma** Hagemeister **Adresse** Werne **Bauherr** Fam. Böhmer **Planungsbeginn** 06/2015 **Fertigstellung** 12/2016 **Nutzfläche** 175 m² **Fotos** Roland Borgmann / www.rolandborgmann.com

Privatsphäre-Einstellungen

